



Аудит приложений Lotus

**Решение «АпЛот Аудитор»
от Аплана. Центр Разработки**

Возможные проблемы

1 Приложения

Бизнес и ИТ не связаны

Сложно принять решение о прекращении эксплуатации устаревших приложений

Нет представления о критичности приложений, уровне и частоте их использования

Разрозненные приложения

2 Бизнес процессы

Нет понимания об автоматизируемых бизнес-процессах

Дублирование бизнес-процессов разными приложениями

3 Эксплуатация

Знания в узком кругу лиц

Завышенные расходы

Сложно проектировать интеграцию и доработки

Проблемы масштабирования

Отсутствие единой концепции развития инфраструктуры

Аудит приложений Lotus

Просто

Модуль АпЛот Аудитор выполняет сбор информации о приложениях Lotus на всех серверах организации

Удобно

По итогам работы формируется детализированный отчет в формате MS Word

Полезно

Принимается решение о дальнейшей эксплуатации приложений Lotus. Вывод из эксплуатации устаревших приложений, о сложности и объемах миграции приложений и данных в них, об оптимизации инфраструктуры Lotus в целом.

Результат работы АпЛот Аудитор



Анализ активности использования приложения по годам



Файловая структура



География использования



Список нестандартных приложений (не входящих в поставку IBM)



Список форм, представителей и агентов



Список актуальных приложений, по факту анализа действий пользователей



Объем и типы хранящихся данных



Список ключевых бизнес пользователей



Анализ сложности кода по метрике Джиббла

Механизм Работы

БД Статистика

База данных, в которой происходит первичный сбор информации о всех базах данных на сервере



Программное обеспечение для аудита представляет собой базы данных Lotus

БД Аналитика

База данных, в которой происходит анализ данных, полученных со всех серверов компании и вывод результатов в виде отчетов



Сбор данных осуществляется агентами, запускаемыми администраторами, выполняющими аудит

Установка и использование АпЛот Аудитор



БД Статистика устанавливается на каждый сервер Domino (не ниже версии 6.0)



Длительность сбора информации, в среднем, менее часа



Не оказывает существенной нагрузки на сервер



БД Аналитика устанавливается на рабочее место администратора



Возможность обогащения информации вручную

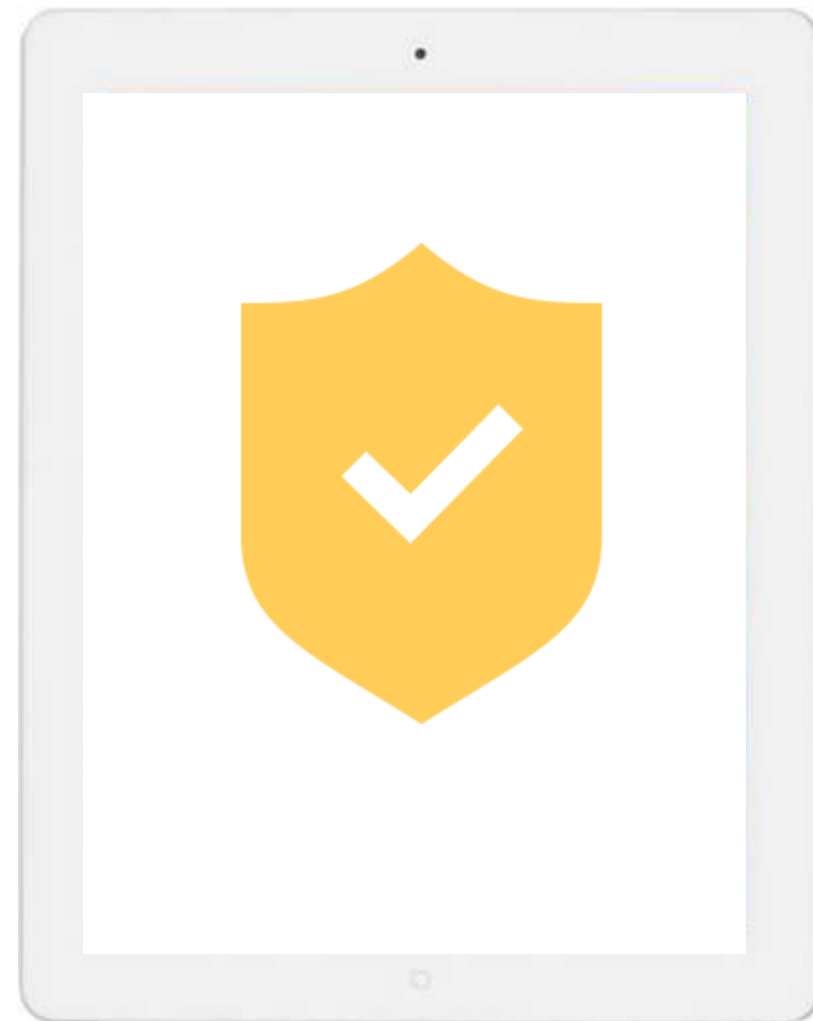
Безопасность

Защита коммерческих, персональных и других конфиденциальных данных гарантируется:

ПО **АпЛот** не содержит включенных автоматически запускаемых агентов, все исполняемые агенты запускаются только вручную пользователем.

ПО **АпЛот** не вносит никаких изменений в целевые системы ни на уровне дизайна баз данных, ни на уровне документов.

В ПО **АпЛот** не копируются коммерческие, персональные и другие конфиденциальные данные Заказчика, т.к. принцип взаимодействия основан на получение информации от элементов дизайна, служебных полей и других структурных элементов



Настройка

LN Аудит
Статистика

- Настройки
- Действия
 - Действия
 - Подробнее
- Все базы
- Файловая структура
- Иерархия объектов

Данные Шаг1

- Все базы
- Все - файловая структура
- NTF
- По стандартному шаблону почти
- Стандартные базы IBM
- Дизайн
 - Являются шаблонами
 - Стандартные шаблоны
 - Наследуют шаблон
- Исключенные
- Не исключенные

Данные Шаг2

- Все базы
- Активность
 - Использование
 - Обновления
- Исключенные
- Не исключенные

Системные логи

Дата запуска	Дата окончания работы	Действие	До действия	Обработано БД	После действия
▼ 1					
13.10.2016 09:26:51	13.10.2016 10:26:23	Первоначальный сбор статистики	0	1057	1057
17.10.2016 15:58:04	17.10.2016 15:58:08	Поиск стандартных шаблонов	1057	54	1057
17.10.2016 15:58:29	17.10.2016 15:58:33	Выделение стандартных баз IBM, шаблонов и т.д	1057	100	1057
▼ 2					
29.11.2016 09:55:15	29.11.2016 12:40:03	Сбор активности использования баз данных	310	309	310



Настройка и запуск аудита производится по шагам



После каждого шага есть возможность исключить выбранные базы из дальнейшего анализа



На каждом шаге выполняется сбор параметров, определенный в соответствующей настройке



Система автоматически выявляет стандартные шаблоны, служебные базы данных и базы данных, входящие в стандартную поставку IBM Lotus

Отчет об аудите

Отчеты об аудите строятся в формате MS Word и Excel по заранее настроенным шаблонам.

Стандартный набор шаблонов включает в себя:

- Список всех баз данных
- Документарные базы данных
- Статистика использования
- Стандартные шаблоны
- Стандартная база данных (log, Help)
- Служебные базы данных IBM
- Шаблоны
- Неиспользуемые базы данных
- Базы данных, исключенные из анализа
- Почтовые базы данных

Набор шаблонов можно дополнять или донстраивать, вводя дополнительные критерии отбора результатов аудита

РАССЫЛКИ РЕЦЕНЗИРОВАНИЕ ВИД НАДСТРОЙКИ

Абзац Стили

[Название] Приложение 1. Кик версия 1.00

1. Информация о приложении

1.1 Общая информация

Приложение «Входящие документы» предназначено для регистрации внешней корреспонденции

Название шаблона: [reg2015/ru](#)

Владелец приложения: Иванов А. Р., начальник отдела

Администратор приложения: Петров Ф. С., администратор

функциональная область: [внешний документооборот](#)

Динамика создания документов по годам

Год	Создано
2010	0
2011	0
2012	0
2013	6
2014	6
2015	7

Динамика изменения документов по годам

Год	Изменено
2010	0
2011	0
2012	0
2013	2
2014	3
2015	6

4. Интерфейс

4.1.1 Форма «inputDoc»

Среднее количество полей в форме: 13

Помощь Редактировать Выход Печать РЖК

Основные сведения | Помещена в дело, исходящий | Дополнительная информация | Ход исполнения |

Дата регистрации	06.02.2015
Индекс документа	77
Дата документа	06.02.2015
Индекс поступления	
Код автора	111 (Министерство природных ресурсов РФ (МПР России))
Дополнение	
Подпись	
Код типа документа	
Коп-во страниц	
Краткое содержание	
Комментарий	
Для завершения	<input type="checkbox"/> Сохранить 06.02.2015

www.kob.ru

доработана автоматизированного модуля модернизированной технической роботизированной системы обработки автоматических форм

© ООО «Аплана Центр Разработки» Стр. 51 из 285

Дополнительные услуги

Дополнение автоматически собранных данных

Анализ результатов

Предложения по развитию

Вывод из эксплуатации неиспользуемых приложений

Доработка (оптимизация) активно используемых приложений

Объединение однотипных приложений

Миграция приложений и данных

С нами ваши приложения
будут в порядке!



aplanadc@aplana.com



+7 (495) 710 75 80



aplanadc.ru